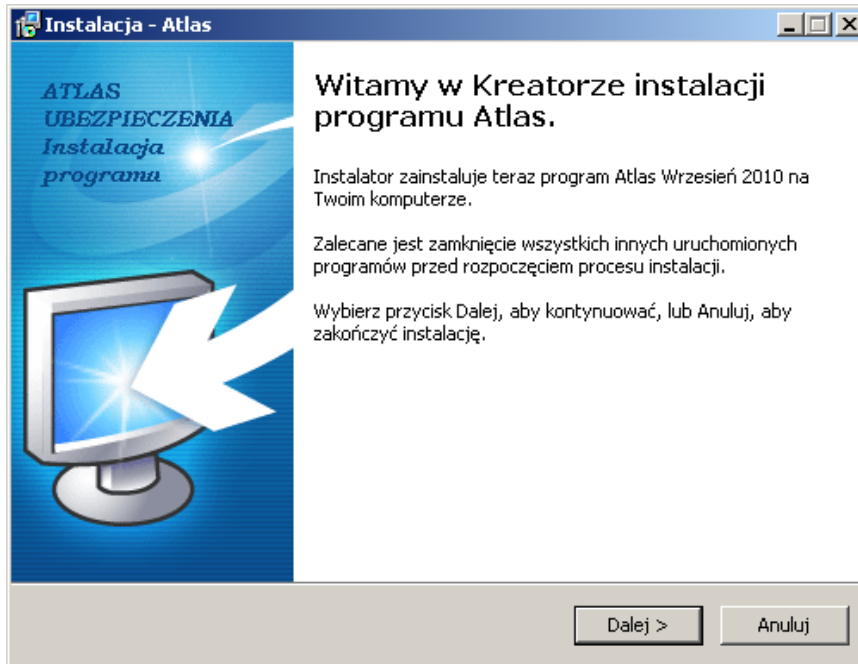


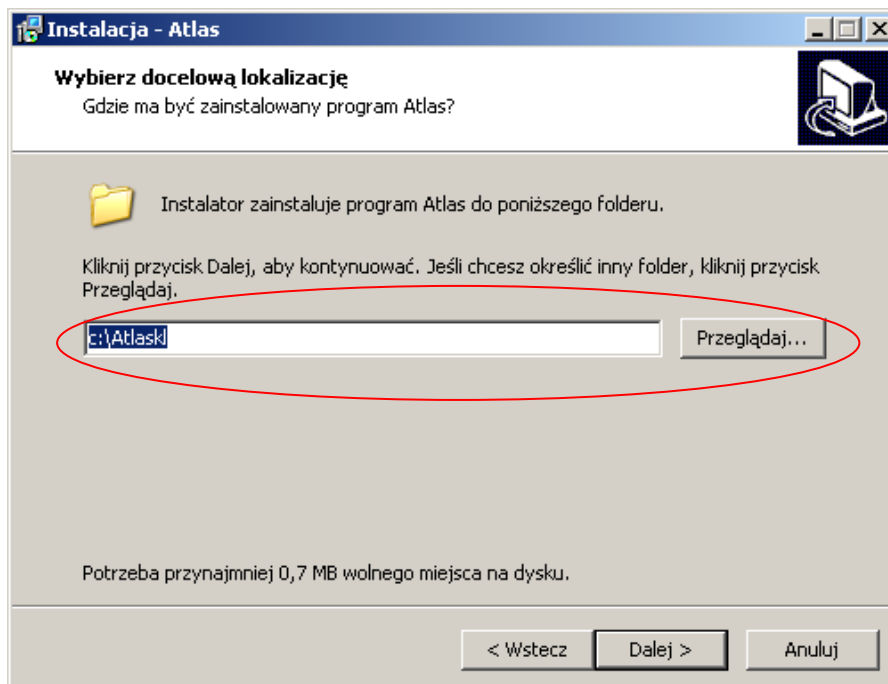
INSTRUKCJA INSTALACJI PROGRAMU ATLAS I PIERWSZE URUCHOMIENIE.

INSTRUKCJA INSTALACJI

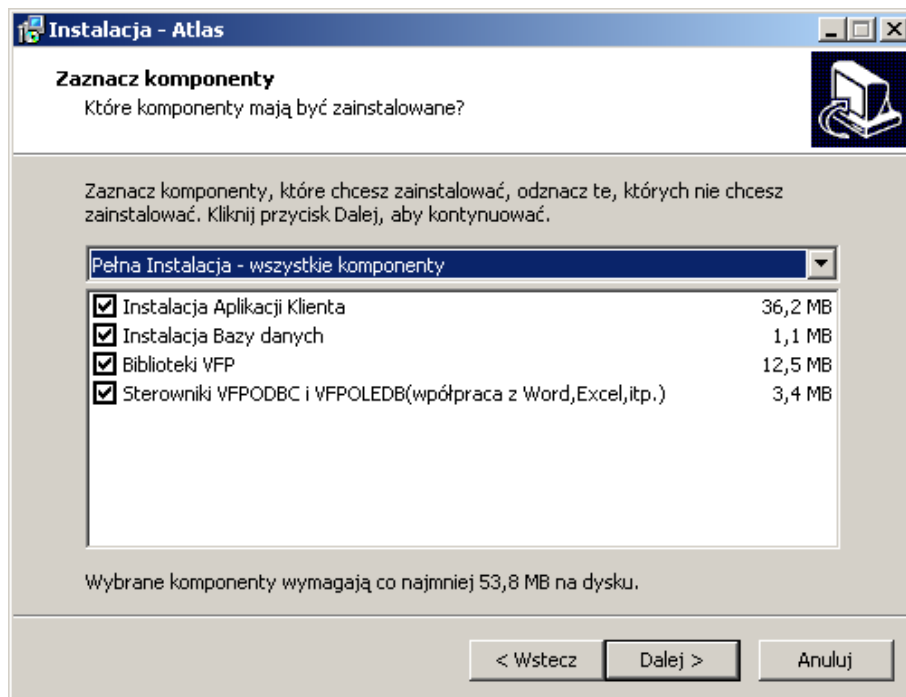
Uruchamiamy plik instalacyjny i pokazuje się okno,



Klikamy Dalej



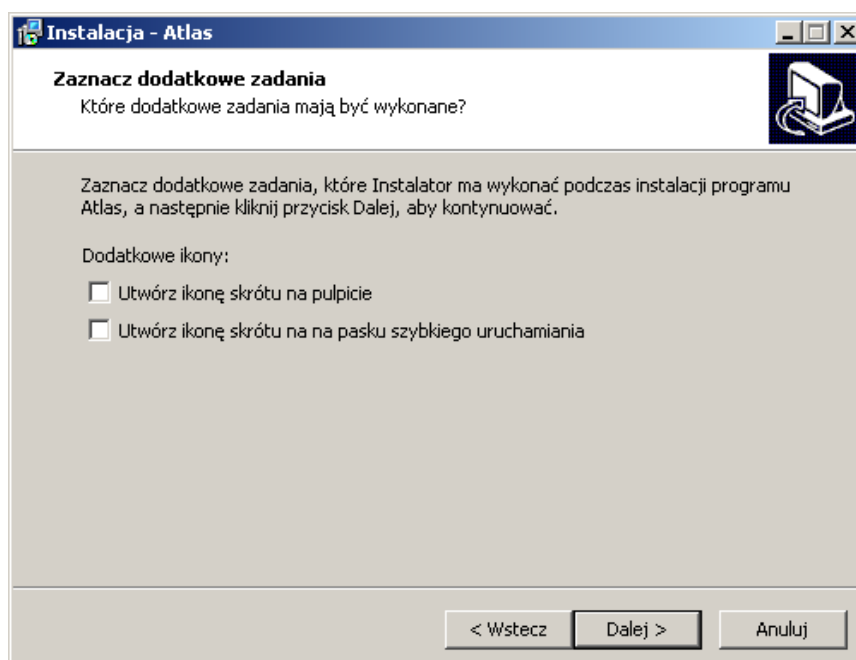
Jeśli chcemy zmienić dysk i folder z aplikacją klikamy na przeglądaj i wybieramy folder, w przeciwnym razie zostawiamy domyślny folder (Ścieżka do programu może być dowolnie określona przez użytkownika (standardowo c:\ATLASKL) i klikamy Dalej:



Jeśli program instalujemy po raz pierwszy wybieramy z listy „Pełną Instalację” i klikamy dalej, gdy chcemy przeinstalować program wybieramy „Sama aplikacja”. Biblioteki VFP i sterowniki ODBC instaluje się tylko raz na danym komputerze.

W sieci lokalnej Bazy danych programu Atlas instalujemy na serwerze lub komputerze, z którego będą dane pobierane, a następnie instalujemy aplikację klienta (w sieci na każdym stanowisku).

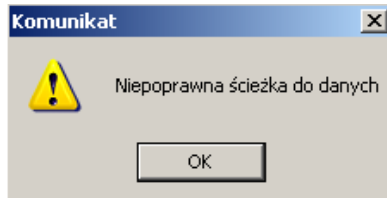
Klikając Dalej pokazuje się okno gdzie określamy pozostałe zadania instalatora:



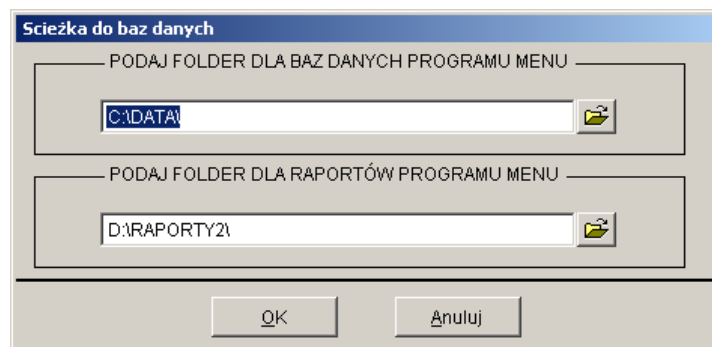
Po ponownym kliknięciu na Dalej program przechodzi do instalacji wybranych komponentów.

Pierwsze uruchomienie.

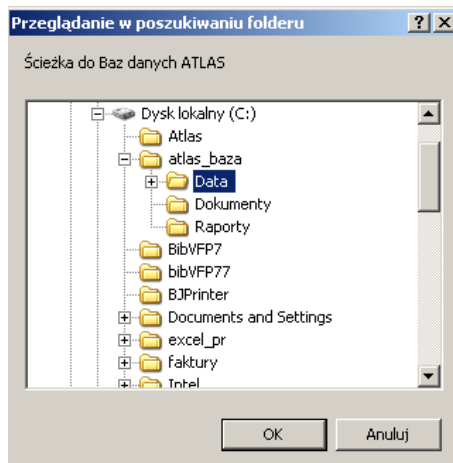
W wersji sieciowej (pełnej wersji) programu ATLAS po pierwszym uruchomieniu pojawi się komunikat:

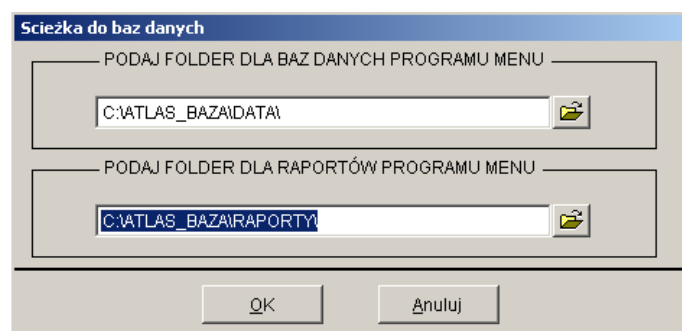
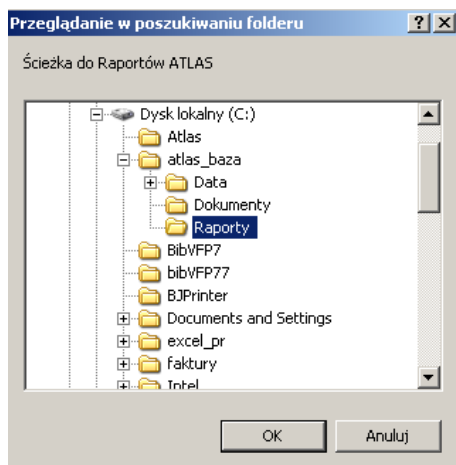


a następnie:



Gdzie należy podać folder do baz danych oraz raportów (tam gdzie zainstalowaliśmy folder danych).





Uwaga!!! Na stacjach roboczych należy zmapować dysk (przypisać mu literę dysku) z wcześniej udostępnionym folderem baz danych (np. F:\atlas_baza\DATA, F:\atlas_baza\Raporty)

Po określeniu ścieżki dostępu do baz danych (w wersji sieciowej) lub przy pierwszym uruchomieniu w pozostałych wersjach pojawi się okno rejestracji programu:

Rejestracja danych użytkownika

Dane użytkownika

Nazwa:

Kod pocz.: - Miejscowość:

Ulica+nr domu i lokalu:

NIP: Email:

Telefon_1: Telefon_2:

Kody rejestracji

Wygenerowany kod:

Wpisz otrzymany kod:

Rejestracja danych użytkownika

Dane użytkownika

Nazwa:

Kod pocz.: Miejscowość:

Ulica+nr domu i lokalu:

NIP: Email:

Telefon_1: Telefon_2:

Kody rejestracji

Wygenerowany kod:

Wpisz otrzymany kod:

Gdzie należy podać dane użytkownika oraz wygenerować kod produktu (tylko wersja pełna i mini). Po kliknięciu na „**Zapisz i wyślij**” do autorów zostanie wysłana automatycznie wiadomość zawierająca dane rejestracyjne programu oraz odesłany kod umożliwiający uruchomienie aplikacji.

Po wpisaniu otrzymanego kodu i sprawdzeniu aplikacja zostanie aktywowana i można w niej pracować.

UWAGA!!! W sieci kod generuje się oraz rejestruje na każdym stanowisku.

Początkowe parametry:

Nazwa użytkownika - 1

Hasło użytkownika - 1